



Transport de béton

La Gerris 800 est un bras de distribution de béton sur chenilles de petites dimensions (800 x 4930 mm) et de faible poids.

APPLICATIONS

La Gerris 800 est utilisée pour distribuer du béton dans n'importe quelle position dans un rayon de 7.80 m et jusqu'à 11,20 m de haut.

La Gerris 800 nécessite peu d'espace pour son ouverture (2,80 m). Elle peut également être utilisée dans des locaux/environnements dont les plafonds ne sont pas particulièrement hauts.

Radiocommandée, elle est simple et intuitive à manœuvrer et à positionner. Elle est également dotée de stabilisateurs automatiques.

La motorisation électrique auxiliaire ou le modèle à batterie permettent d'opérer même dans des espaces fermés sans gaz d'échappement ni bruit du moteur thermique.

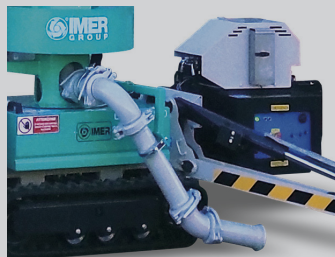
| | | GERRIS 800 ESSENCE | GERRIS 800 LITHIUM |
|-------------------------------------|--------------------|-----------------------|-----------------------|
| Hauteur max. | m | 11.20 | 11.20 |
| Portée max. | m | 7.80 | 7.80 |
| Profondeur de coulée | m | 5 | 5 |
| Granulométrie max. | mm | 25 (1") | 25 (1") |
| Dimension stabilisateurs dépliés | m | 2.92 - 3.08 | 2.92 - 3.08 |
| Vitesse max. | km/h | 0 - 2.5 | 0 - 2.5 |
| Pente | ° | 18 | 18 |
| Rotation de la tourelle | ° | 355 | 355 |
| Puissance moteur | kW - tr/min | 8.2 - 3600 | - |
| Puissance moteur auxiliaire | V - kW | 230 - 2.2 | - |
| Puissance batterie | V - Ah | 12 - 110 C20 | - |
| Chargeur batterie | | 12 - 12 | - |
| Moteur électrique | V - kW | - | 48 - 4 AC |
| Batteries lithium | V - Ah | - | 48 - 120 |
| Chargeur batterie lithium | V - A | - | 48 - 50 |
| Pression au sol | kg/cm ² | 0.90 | 0.90 |
| Charge maximale des stabilisateurs | daN | 1 930 | 1 930 |
| Puissance sonore | dB(A) | 104 | 104 |
| Largeur de transport | m | 0.80 | 0.8 |
| Longueur de transport | m | 4.90 | 4.90 |
| Hauteur de transport | m | 2 | 2 |
| Poids | kg | 2 500 | 2 550 |
| Référence Honda + moteur auxiliaire | | 8518754 ☒ | - |
| Référence mono + Batterie lithium | | - | 8518786 ☒ |

ÉQUIPEMENTS DE SÉRIE

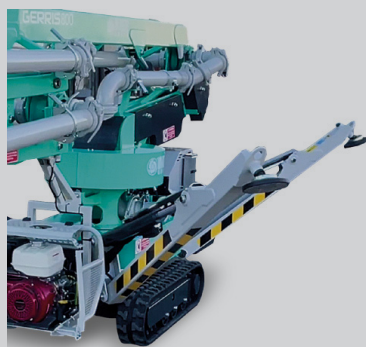
- ✓ Moteur essence Honda GX390 - 8.2 kW (version essence)
- ✓ Moteur auxiliaire électrique 230V/50 Hz - 2.2 kW (version essence)
- ✓ Moteur électrique AC 48V alimenté par une batterie au lithium 120 Ah
- ✓ Pompe hydraulique manuelle de secours
- ✓ Radiocommande sans fil avec écran rétroéclairé
- ✓ Deux batteries lithium rechargeables installées sur la machine
- ✓ Chargeur de batterie au lithium intégré à la machine (version lithium)
- ✓ Chargeur de batterie 12V installé sur la machine (version essence)
- ✓ Panneau de commande de la machine
- ✓ Compteur d'heures électronique
- ✓ Autodiagnostic et signalement des anomalies d'utilisation
- ✓ Signalisation acoustique des mouvements et des anomalies
- ✓ Moteur de traction à double vitesse
- ✓ Chenilles en caoutchouc, voie variable de 787 à 1050 mm
- ✓ Mise à niveau automatique des stabilisateurs avec inclinomètre électronique
- ✓ Patins stabilisateurs Ø 200 mm
- ✓ Vanne de blocage automatique sur tous les actionneurs hydrauliques
- ✓ Tuyaux DN 100 (4")
- ✓ Tube terminal en caoutchouc DN 100 (4") 3m
- ✓ Tube collecteur amovible pour tuyaux DN 100 (4")
- ✓ Pompe d'alimentation électrique d'urgence



Radiocommande sans fil, robuste et résistante aux intempéries. Elle est légère et facile à utiliser, grâce aux multiples indications et à l'écran rétro-éclairé qui indique chaque mouvement activé. Batterie rechargeable, interchangeable, avec chargeur à bord de la Gerris et sous clé.



Ø 100 (4") collecteur de raccordement du tuyau à matériaux, facilement amovible pour la manipulation de la machine.



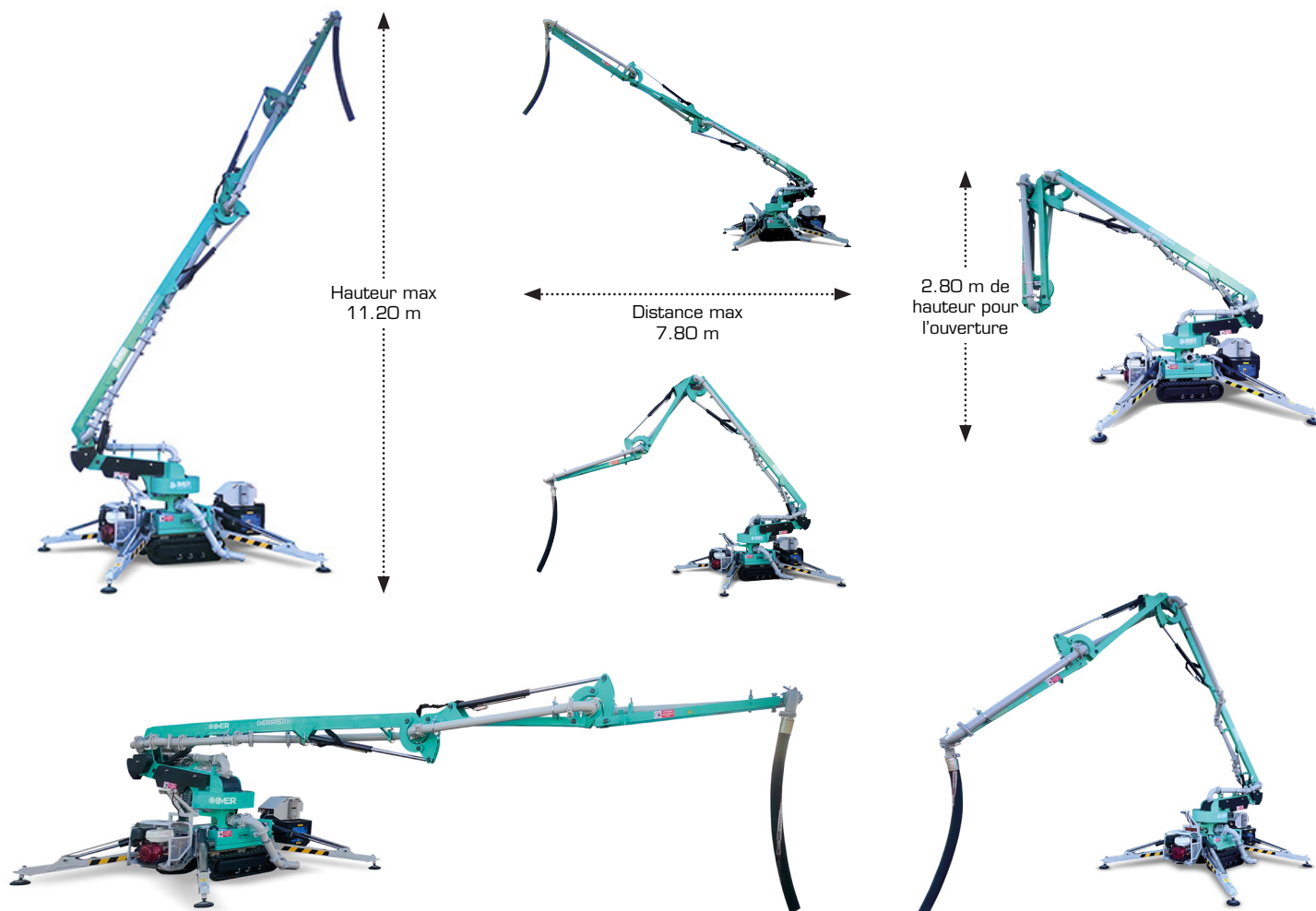
Machine auto-propulsée sur voies variables, pour une mobilité aisée même sur les terrains les plus accidentés.

Système de mise à niveau automatique des stabilisateurs. Diamètre des stabilisateurs 200 mm. Pression au sol d'un seul stabilisateur 4.34 kg/cm².



Moteur principal Honda GX390. Démarrage électrique à partir du tableau de commande ou de la radiocommande.

Moteur électrique auxiliaire. Il permet de travailler connecté au réseau électrique dans les environnements fermés, sans les gaz d'échappement et le bruit du moteur principal.



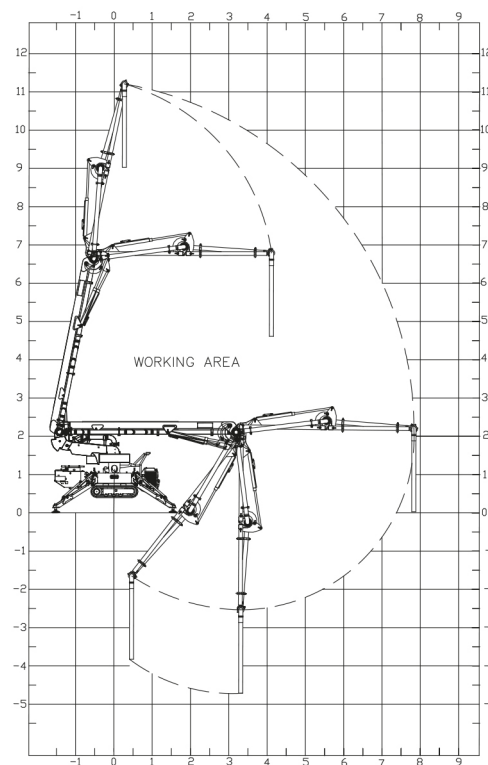
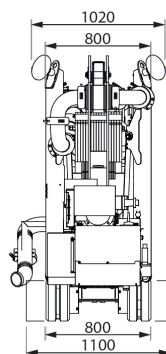
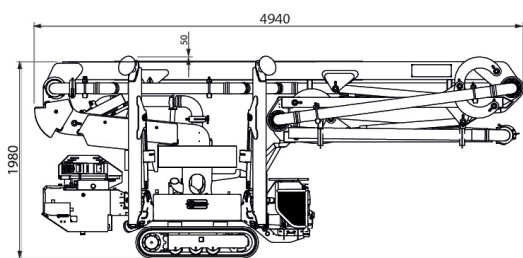
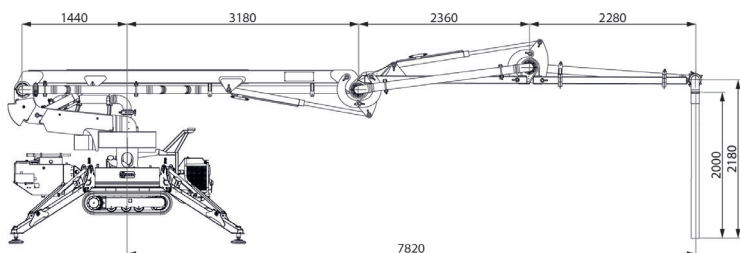


Convient au transport de mortier/béton pompé d'une granulométrie maximale de 25 mm (1") :

- Mise en oeuvre du béton sur les dalles de fondation
- Pose de béton sur dalles
- Mise en œuvre de béton pour les trottoirs
- Remplissage de coffrages pour travaux de maçonnerie
- Remplissage de coffrages de piscine
- Remplissage de coffrages de colonnes (également non consigné)
- Remplissage de murs thermo-isolants en eps / Argile expansée / Fibres végétales, avec coffrage collaborant ou armature diffuse
- Remplissage de murs préfabriqués en béton armé
- Remplissage de maçonnerie armée porteuse
- Remplissage de pieux de soutènement ou de fondations



UTILISATION COMBINÉE AVEC LA BOOSTER 15 RECOMMANDÉE.



Options



Chenille en caoutchouc non marquantes



Kit IMERVIEW



Pieds stabilisateurs D.350 mm



Raccord + tuyauterie 4"



Tuyaux

Machine qui peut être utilisée avec les BOOSTER 15 et 50 ainsi qu'avec nos camions pompes. Elle s'adapte également à toutes les pompes à béton mobiles du marché.

