

CHARGE UTILE **700 kg**

CAPACITÉ BENNE **330 L**

LARGEUR **760 mm**



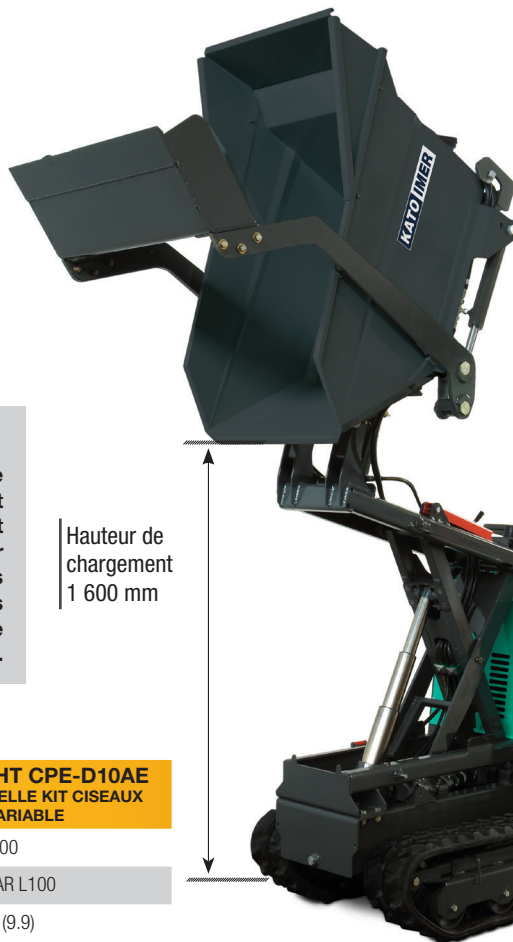
Moteur diesel

Large ouverture du capot moteur pour faciliter l'entretien

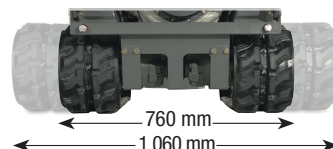
Le modulable

APPLICATIONS

Le taurus 700 HT CPE-D10AE avec benne, pelle chargeuse et voie variable de 760 à 1060 mm, est idéal pour le transport et le déplacement des matériaux. Le kit ciseaux permet de vider la benne par le haut où l'on veut, à une hauteur maximale de 1600 mm. Cette version permet de vider les matériaux directement dans le camion, ou dans les caissons de ramassage. Avec sa benne relevée, la machine est idéale pour travailler sur des surfaces plates ou peu bosselées.



Voie variable jusqu'à 1060 mm
Permet de s'adapter et être stable sur tous les terrains



Hauteur de chargement
1 600 mm

Console de commandes

Confort de travail grâce au marche-pied large et repliable

Équipé de 3 pompes qui permettent une utilisation indépendante du déchargement de la benne et de la pelle chargeuse de la traction

		TAURUS 700 HT CPE-D10AE DIESEL BENNE PELLE KIT CISEAUX VOIE VARIABLE
Charge utile	kg	700
Moteur Diesel		YANMAR L100
Puissance moteur Diesel	kW (Ch)	7.4 (9.9)
Pompes hydrauliques		3
Moteurs hydrauliques		2
Vitesse d'avancement	km/h	2.3 - 3.2
Poids	kg	762
Dimensions L x l x H	mm	1 878 (1 647)* x 760 (1 060) x 2 070 (2 702)**
Capacité de benne	m ³ (L)	0.33 (330)
Pente franchissable à pleine charge	° / %	11 / 20
Démarrage		Électrique
Circuit hydraulique auxiliaire		de série
Pression du circuit hydraulique	kgf/cm ²	140
Débit du circuit hydraulique	L/min	14
Débit du circuit hydraulique HighFlow (option)	L/min	26
Référence version Diesel		1108076

*Dimensions avec marche-pied relevé et la pelle chargeuse levée

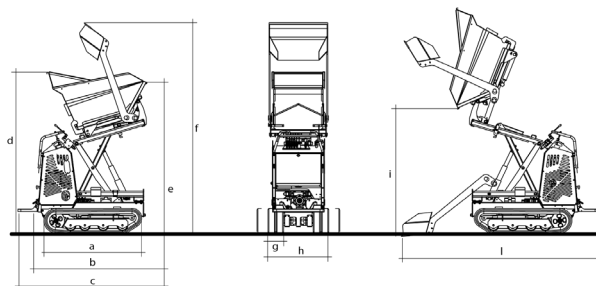
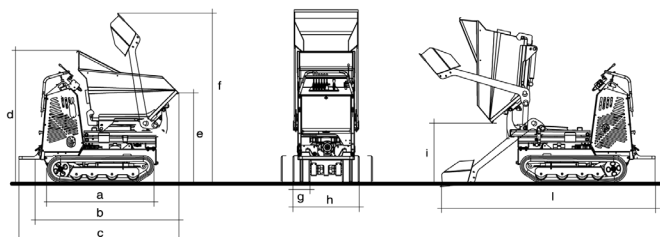
** Dimensions avec kit ciseaux déplié

ÉQUIPEMENTS DE SÉRIE

- ✓ Console de commandes avec leviers protégés
- ✓ Prise de force additionnelle avec portée de 14 L/min
- ✓ Prédéposé pour le montage d'une pelle chargeuse

ÉQUIPEMENTS OPTIONNELS

- ✓ Kit bétonnière 250 L + pelle longue pour bétonnière
- ✓ Kit support pour démontage accessoires (en prévoir 2)
- ✓ Kit HighFlow
- ✓ Pelle «longue» pour benne pour les versions kit ciseaux
- ✓ Réhausse démontage des accessoires spécifiques pour les versions kit ciseaux (en prévoir 2)



a	b	c	d	e	f	g	h	i	l
1 250	1 647	1 878	1 552	1 060	2 036	180	760 / 1 060	707	2 590

a	b	c	d	e	f	g	h	i	l
1 250	1 647	1 824	2 070	1 940	2 702	180	760 / 1 060	1 580	2 305